



**GRETE  
PRYTZ  
KITTELSEN**

**NASJONALMUSEET  
FOR KUNST, ARKITEKTUR  
OG DESIGN**

—

# Grete Prytz Kittelsen

Nasjonalmuseet ønsker velkommen til en utstilling med gjenstander av formgiveren Grete Prytz Kittelsen. Utstillingen er tenkt presentert på et stort bord i klasserommet. Det kan velges mellom formidling på 45 minutter eller formidling med workshop på 60 minutter.

## OM GRETE PRYTZ KITTELSEN

Grete Prytz Kittelsen (1917–2010) var en av Nordens mest anerkjente formgivere. Hennes fremste meritt var fornyelsen av emaljekunsten med helt nye farger og underbehandling av metallet. Prytz Kittelsen debuterte som formgiver like etter krigen, og hennes arbeider hadde et enkelt og grasiøst uttrykk. De kunne brukes som hverdagsgjenstander for folk flest fordi de både var rimelige og hadde en funksjonell side. Objektene er designet med en klar forestilling om hvordan form og funksjon lar seg forene. De har en moderne og enkel form som også i dag representerer et klart, reflektert uttrykk.

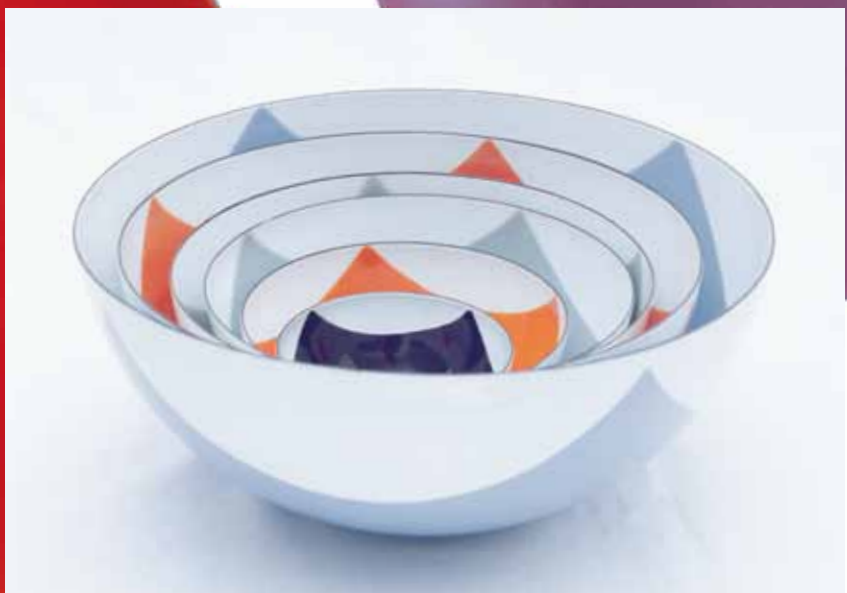
## OM UTSTILLINGEN

I møtet med kvalitetsdesign vil vi aktivisere det visuelle miljøet i skolen. Kanskje kan vi vekke til live noe som har mistet sin betydning, som ingen lenger ser.

Utstillingen omfatter 33 av Grete Prytz Kittelsens fargerike og vakre bruksgjenstander. Fat og boller er på vandring, løsrevet fra sine omgivelser. I museet er de beskyttet og presentert i spesiellagede montre. Hjemme bekreftes deres betydning, støttet opp av en privat iscenesettelse som gir dem rollen som statussymboler og pyntegjenstander. Nå skal de møte skolemiljøet. Hva skjer med dem da?

Vi har lært av Duchamps pissoar at en gjenstand skifter mening når den blir flyttet fra sitt opprinnelige sted. Hva skjer med fat og boller når de forlater sitt opprinnelige miljø? Kan refleksjon rundt en form gi utbytte og næring til det visuelle miljøet på skolen? Kan objektene gi mening til et hjørne, en vegg, en hylle eller en annen gjenstand?

Gjennom performance og installasjon viser formidleren hvordan Prytz Kittelsens arbeider gir fokus og aktivitet til nye og uventede steder og møteplasser. Ved å sammenstille forskjellige gjenstander som ikke har noe felles, skapes det allegorier som lager nye historier og betydninger om tingene. Slik blir skolens visuelle miljø aktivisert og elevene engasjert i hvordan det ser ut rundt dem.



## FORMIDLINGEN

Det kan velges mellom to forskjellige formidlingsforløp:

Alternativ I: 45 minutter, maks 30 elever

Alternativ II: 60 minutter, maks 15 elever

Alternativ I

### Dialogbasert

En formidler følger utstillingen og møter elevene i deres eget klasserom.

Elevene får en kort introduksjon om Grete Prytz Kittelsen og ser på

gjenstandene i utstillingen, som er plassert på et bord i klasserommet.

Formidler har en performance for klassen der utstillingsobjektene møter det visuelle miljøet i klasserommet og til slutt finner sin plass.

Alternativ II

### Workshop

Etter en kort introduksjon til utstillingen i klasserommet, deles elevene

i grupper på 2–3 og velger selv noe fra utstillingen. Elevene skal aktivt

forholde seg til gjenstandene ved å plassere dem rundt i skolens miljø.

I et nærliggende rom skal gruppen finne et sted der boller og fat settes

inn i en ny kontekst. Det kan være et hjørne, en vegg, en hylle eller en

annen gjenstand. Elevene skal se etter steder der de tror objektene

kan skape oppmerksomhet. Til slutt formidler gruppene sine gjenstanders

møte med det visuelle miljøet på skolen. Prosessen kan formidles som en

installasjon, en historie, et skuespill eller en fortelling. På hvilken måte ble

stedet forandret?

## UTSTILLINGEN I FORHOLD TIL SKOLENS PLANER

Vi håper at denne utstillingen får elevene til å reflektere over sitt eget

visuelle miljø. Utstillingen handler om å lære å se en gjenstands form og

egenskaper. Videre lærer elevene å ta aktivt del i sitt eget visuelle miljø på

skolen gjennom kunstneriske arbeidsprosesser. Ved å se dette på nytt og

å fokusere på hva vi daglig ser rundt oss, berøres viktige temaer i skolens

allmenndannende planer.

”Opplæringen må trene blikket og øve sansen for de opplevelsesmessige sidene ved alle fag” og ”oppfinnsom tenkning innebærer å kombinere uventede praktiske oppgaver”. (Om det skapende menneske s. 24, Læreplanverket for den 10-årige grunnskolen, generell del.)

## FORARBEID

### Viktige ord og uttrykk gjennomgås før utstillingsbesøket:

Design, masseproduksjon, performance, iscenesettelse, allegori, installasjon, tilstedeværelse, formgiver, brukkunst.

Lærer kan spørre/forklare elevene, eller elevene kan søke på nettet.

### Forarbeid i form av samtaler

Har du noen gjenstander som betyr noe for deg?

Hvordan har de fått denne betydningen?

Hva er formålet med design?

Beskriv hvordan det ser ut i klasserommet ditt.

Er det noen spesielle steder på skolen du synes det er fint å være?

Trekk fram fem gjenstander du liker på skolen. Begrunn valget!

## ETTERARBEID

- Gå gjennom det visuelle miljøet i klasserommet, rydd opp og fjern alt gammelt som ikke lenger har noen betydning.
- Rydd veggplass for ny informasjon. Tenk at dette stedet alltid skal være levende og gi rom for stadige utskiftninger.
- Sett sammen grupper av objekter som nå står spredt og forlatt, og lag nye spennende møter som kan fortelle en ny historie. Det kan være en plante, en lysestake, en duk eller noe dere har laget i kunst- og håndverkstimen
- Lag en skisse over hvordan du vil at klasserommet skal se ut. Presenter dette for resten av klassen.

## FAKTA

### Produsert av:

Nasjonalmuseet for kunst, arkitektur og design

### Målgruppe:

Grunnskolen

### Fagkategori:

Design

### Programlengde:

45 eller 60 minutter

### Dialogbasert formidling:

Ca. 45 minutter

### Workshop:

Ca. 60 minutter

### Visningsrom:

Klasserom og nærliggende rom (workshop)

### Veiledningsmaterieell:

Lærerveiledning, faktaark på nett

### Idé/opplegg:

Billedkunstnerne

Ingvild Fagerli og Berit Myrvold

### Kontakt:

Yngvill Aagaard Sjøosten

E-post: [yngvill.sjoosten@nasjonalmuseet.no](mailto:yngvill.sjoosten@nasjonalmuseet.no)

Tlf.: 21 98 20 00 / 21 98 22 31

## RESSURSER

### Litteratur

Karianne Bjellås Gilje, Widar Halén,

Jan-Lauritz Opstad, Astrid Skjerven,

Thomas Flor: Grete Prytz Kittelsen.

Emalje og design (Gyldendal, Oslo 2008)

### Lenker

Nasjonalmuseets nettsted:

[www.nasjonalmuseet.no](http://www.nasjonalmuseet.no)


Om Grete Prytz Kittelsen:

[no.wikipedia.org/wiki/Grete\\_Prytz\\_Kittelsen](http://no.wikipedia.org/wiki/Grete_Prytz_Kittelsen)

[www.dn.no/d2/design/article1293211.ece](http://www.dn.no/d2/design/article1293211.ece)

[www.norskebrukskunstnere.no/sider/hist.html](http://www.norskebrukskunstnere.no/sider/hist.html)





Nasjonalmuseet for kunst, arkitektur og design  
Postboks 7014, St. Olavs plass  
0130 Oslo

Tlf. 21 98 20 00  
E-post: [info@nasjonalmuseet.no](mailto:info@nasjonalmuseet.no)  
[www.nasjonalmuseet.no](http://www.nasjonalmuseet.no)

**NASJONALMUSEET**  
FOR KUNST, ARKITEKTUR  
OG DESIGN